

A wide-angle photograph of a sunset over the ocean. The sun is low on the horizon, creating a bright, golden glow that reflects across the water's surface. The sky is a soft, hazy mix of orange and yellow. The word "elleva" is centered in the upper half of the image in a clean, white, lowercase sans-serif font.

elleva

**SURFSIDE**



**SURFSIDE**



Imágenes ilustrativas.

Más  
arriba,  
solo  
el cielo.

elleva



**SURFSIDE**

**La evolución  
ascendente.  
Surfside  
Elleva.**

Luego del éxito de Surfside 1,  
llega la segunda torre  
del complejo,  
allí donde se produce  
el mágico encuentro  
de Rincón del Indio  
con la rambla de la Playa Brava.

Un proyecto  
que deslumbra tanto  
por su extraordinaria  
propuesta arquitectónica  
como por su magnífica  
ubicación, en un spot irreplicable  
que ofrece una vista diáfana  
del pueblo de La Barra  
y del océano,  
apenas interrumpida  
por el horizonte.

elleva



**SURFSIDE**

Imágenes ilustrativas.

elleva



**SURFSIDE**



Imágenes ilustrativas.



elleva



**SURFSIDE**



Imágenes ilustrativas.



**En  
la cima  
de toda  
exigencia.**

Surfside Elleva ofrece exclusivas residencias de exquisita calidad constructiva, con materiales y terminaciones de primera categoría que contemplan las demandas de los públicos más exigentes.

Entre las tipologías disponibles encontramos penthouses con piscinas privadas, plantas unificadas especiales, duplex o triplex de 3 y 4 dormitorios.

Cualquiera sea la alternativa elegida, todas las unidades del proyecto son de generosos metrajes y en todos los casos ofrecen superficies desde 263 metros cuadrados.

**elleva**



**SURFSIDE**



Imágenes ilustrativas.



elleva



## Una vida con más vuelo.

Las unidades cuentan con hasta tres metros de altura de piso a techo que transmiten una sensación de confort y amplitud pocas veces experimentada en la arquitectura de este siglo.

La configuración de más altura proporciona un mayor intercambio lumínico y una integración más fluida con el entorno circundante, aportando una dosis extra de energía que redonda en una mejor calidad de vida, un mejor lugar donde crecer y desarrollarse.

elleva

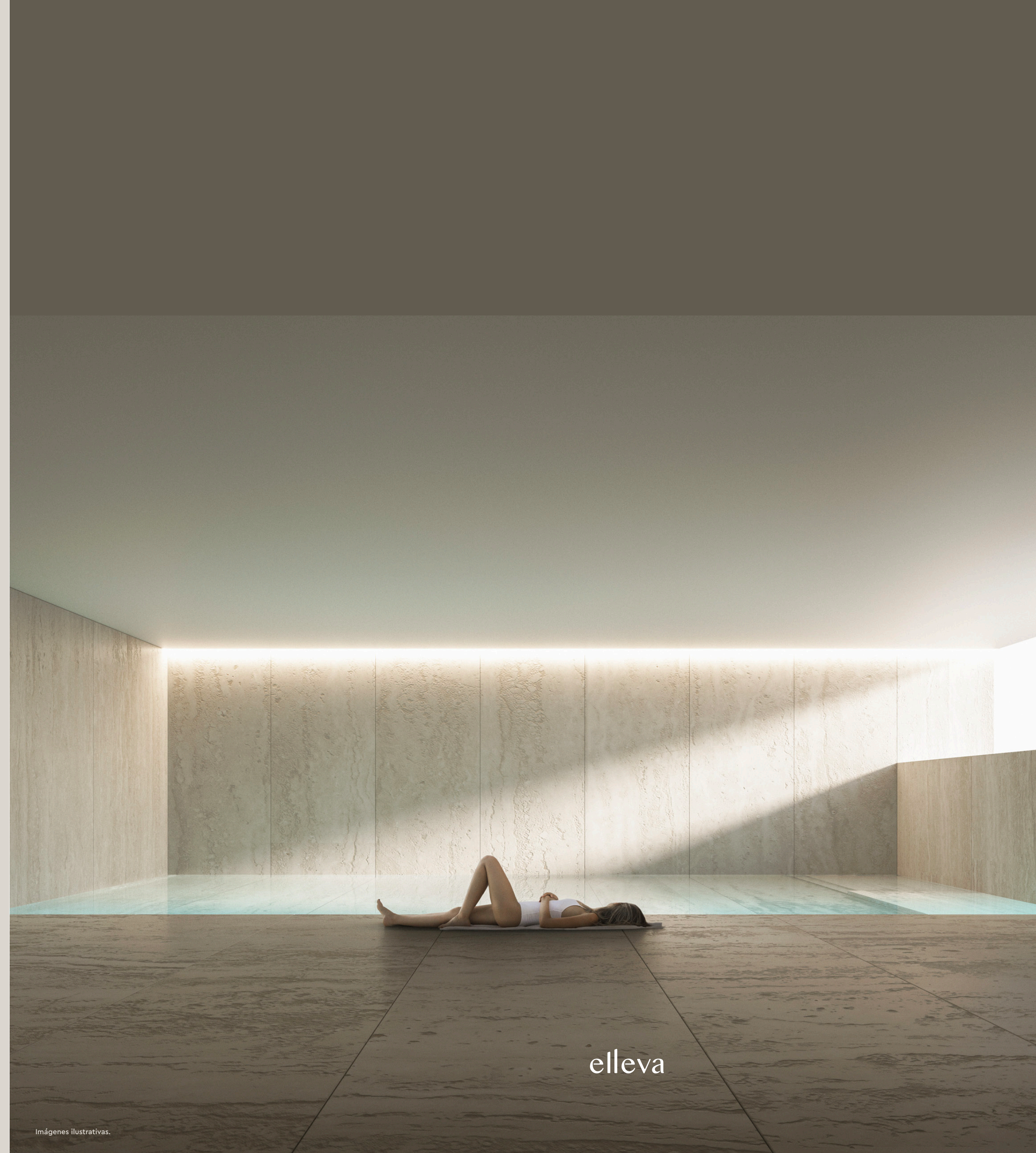
## En la cúspide del Placer.

Surfside Elleva  
pone a disposición  
de sus huéspedes  
un paquete de servicios  
y amenities de nivel excepcional  
que llevan el placer  
y el disfrute  
a otra dimensión.

Como ya es costumbre  
en la marca Surfside,  
tanto en el diseño de los espacios,  
como en el nivel de tecnología  
empleada, serán incomparables.

**SURFSIDE**

elleva





Imágenes ilustrativas.

**SURFSIDE**

**Residencias de 2 y 3 dormitorios + den,  
open floor con cocinas integradas.**

**Duplex de 3 y 4 dormitorios + den,  
open floor con cocinas integradas.**

Alturas únicas de piso a techo de hasta 3 mts. y de hasta 6 mts. en unidades duplex.

Penthouses con piscina privada.

Ascensor panorámico con acceso directo a la unidad.

Piscina in de 30 mts. y out de 30 mts.

Gimnasio de última generación.

Saunas húmedos y secos.

Clases de yoga.

Beach service.

Cine de última generación.

Salones privados.

Restaurant.

Tiendas de conveniencia.



elleva

Imágenes ilustrativas.



**SURFSIDE**

elleva

Imágenes ilustrativas.



**SURFSIDE**

elleva

Imágenes ilustrativas.



elleva

Imágenes ilustrativas.



**SURFSIDE**

Imágenes ilustrativas.



**elleva**

Imágenes ilustrativas.



**SURFSIDE**

## **Una inversión al alza.**

Con una población que aumenta año a año, la mágica Punta del Este es cada vez más elegida por ciudadanos de todos los rincones del mundo como lugar de residencia permanente.

Alejado del vértigo de las grandes metrópolis, este enclave único propone un nuevo modelo de vida más inteligente, más relajado y plenamente integrado a la naturaleza.

Surfside Elleva se ubica en el epicentro de un nuevo hot spot urbano en pleno crecimiento que es respetuoso de su entorno y se integra al espacio de forma consciente, sin castigar los espacios verdes.

**elleva**



**SURFSIDE**

elleva

A photograph of a sunset over the ocean. The sky is a gradient of dark blue to light yellow, with the sun's glow visible at the top center. The water is dark blue with golden reflections from the setting sun. A thin white vertical line runs down the center of the image. The word "Residencias" is written in white text on the left side of the line, and "elleva" is written in white text on the right side of the line.

Residencias

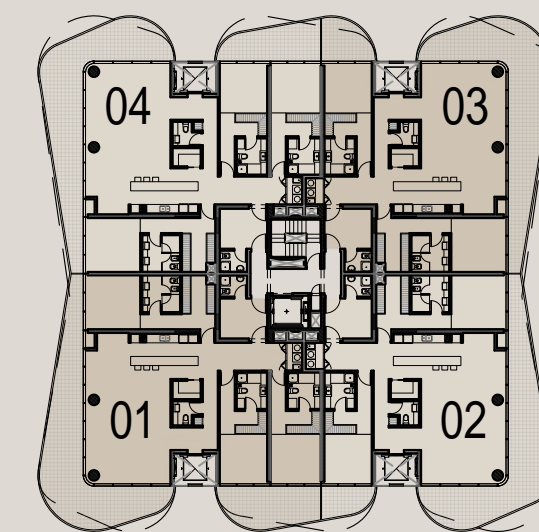
elleva



## PLANTAS TIPO

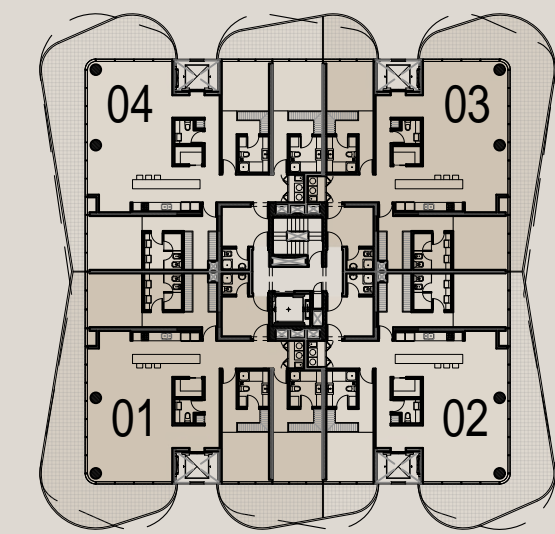
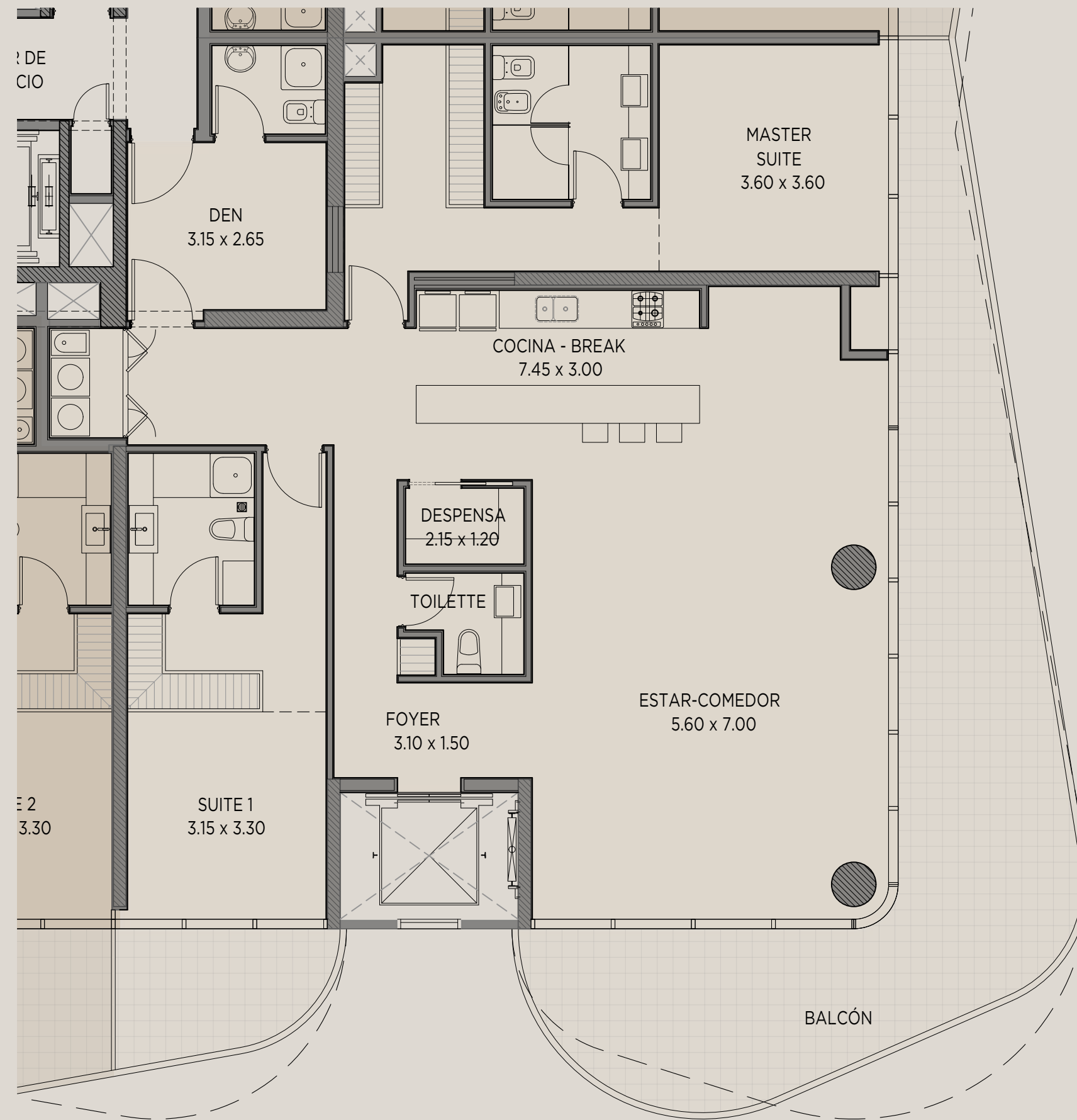
4 unidades por piso

elleva



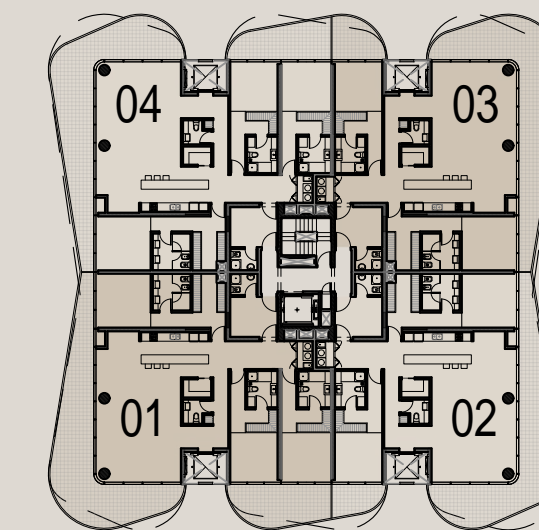
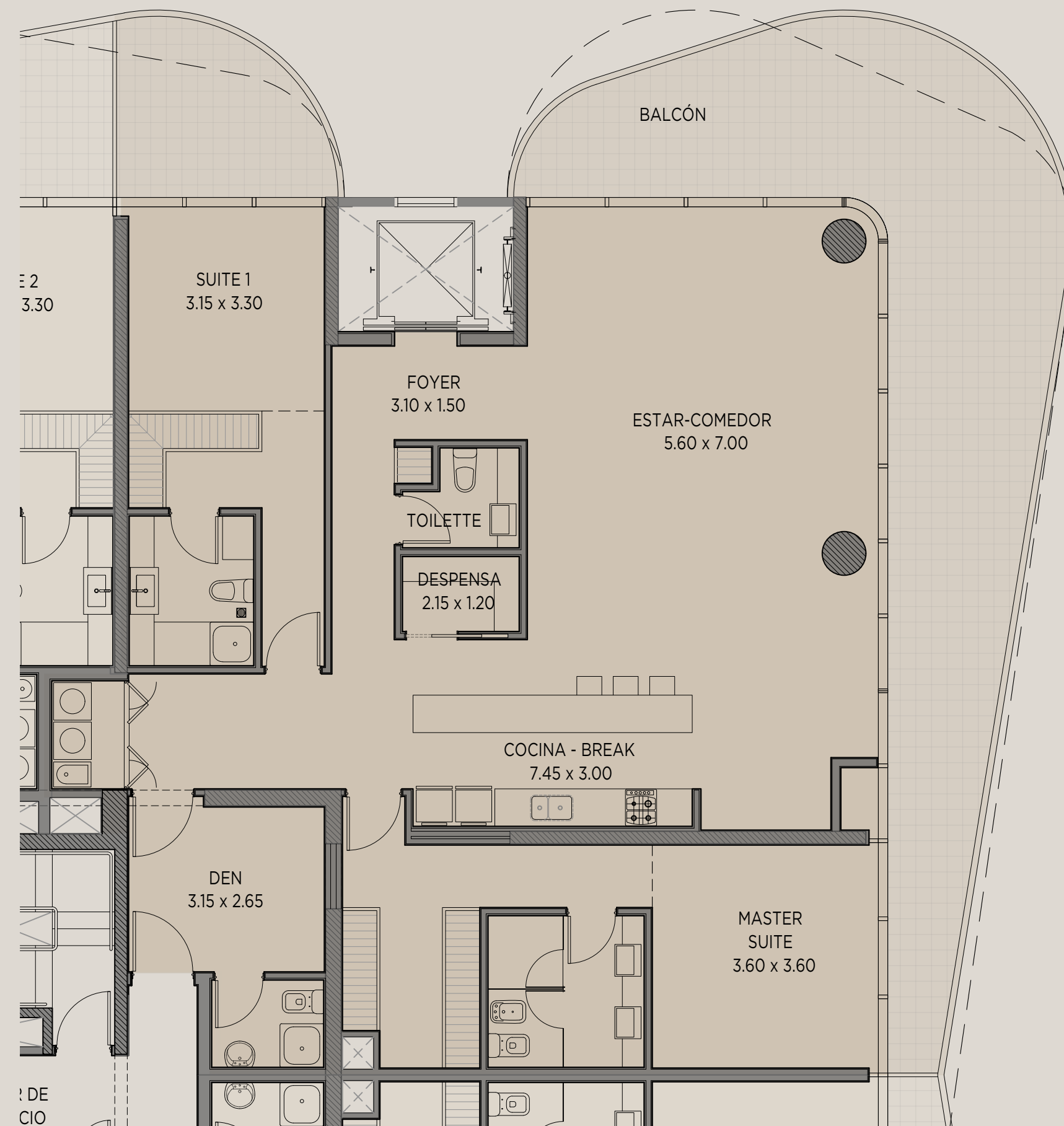
**UNIDAD 01**  
**PLANTAS TIPO**

4 unidades por piso



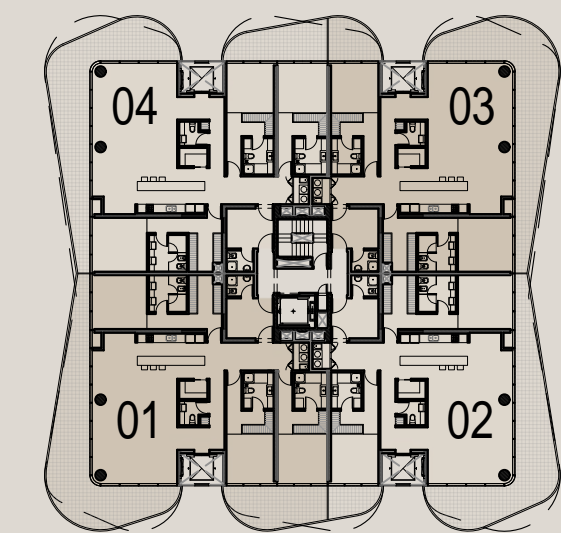
**UNIDAD 02  
PLANTAS TIPO**

4 unidades por piso



**UNIDAD 03  
PLANTAS TIPO**

4 unidades por piso



**UNIDAD 04  
PLANTAS TIPO**

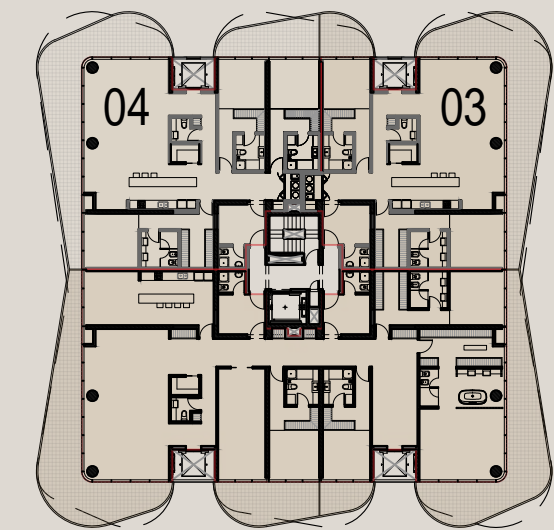
4 unidades por piso



## PLANTAS TIPO

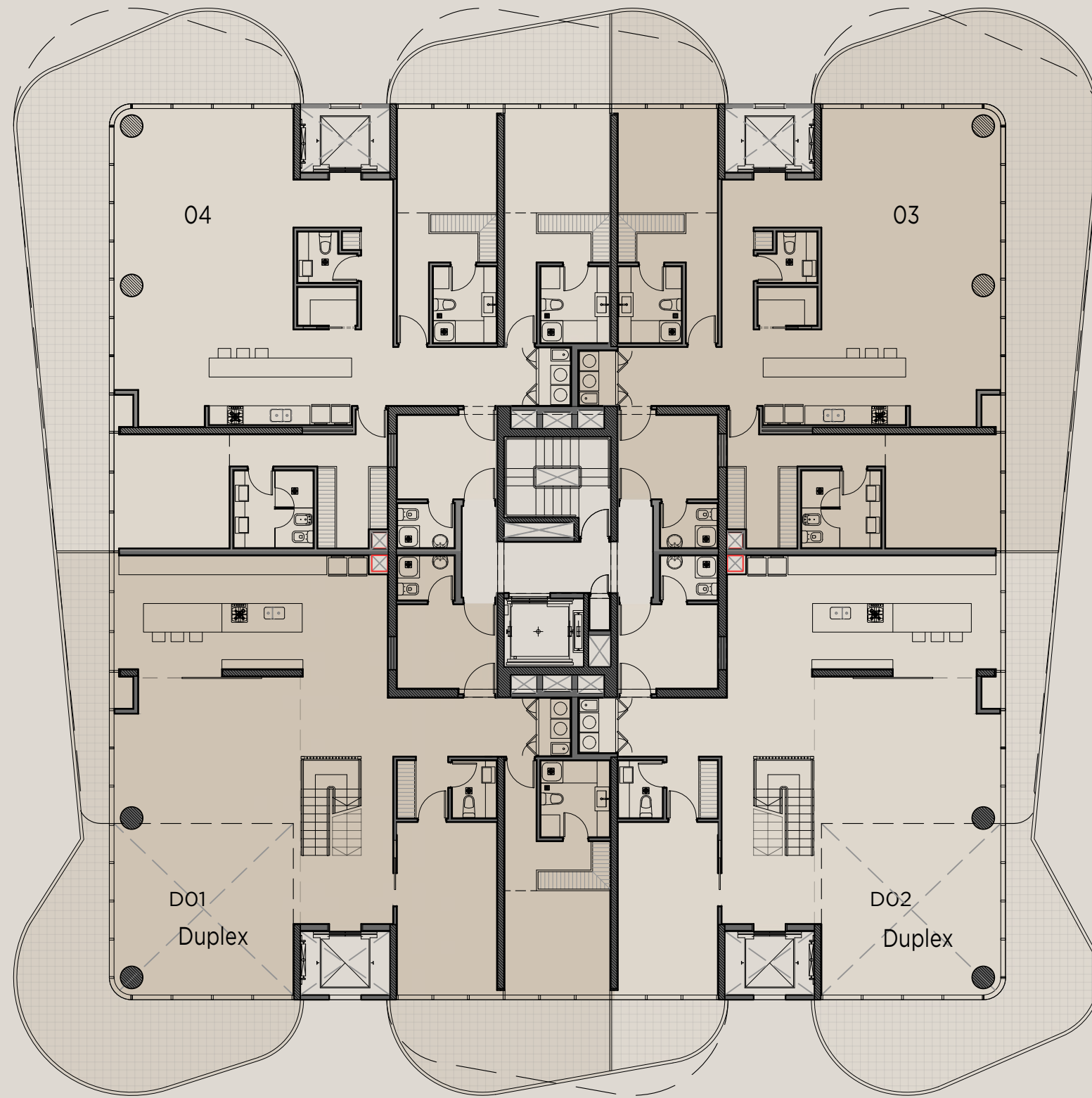
Alternativa de Unificación

elleva



## UNIFICACIÓN 01 + 02

Variante Planta Tipo



**DUPLEX PISO 12**  
**ZONA BAJA**

4 unidades por piso

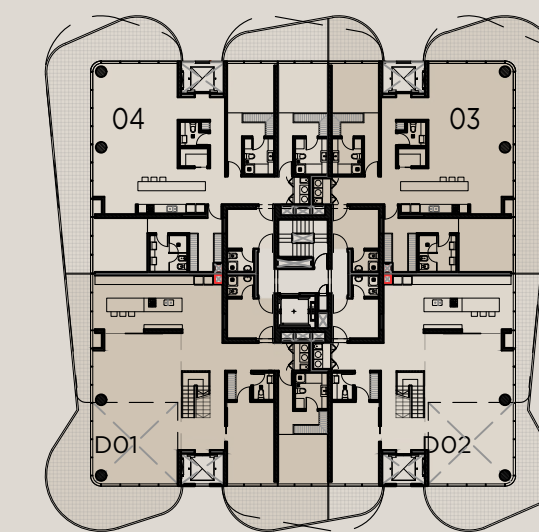
elleva



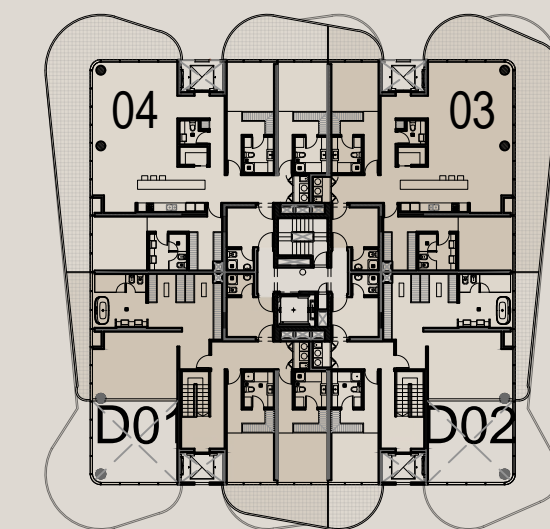
**DUPLEX**  
**PISO 13 / ZONA ALTA**

4 unidades por piso

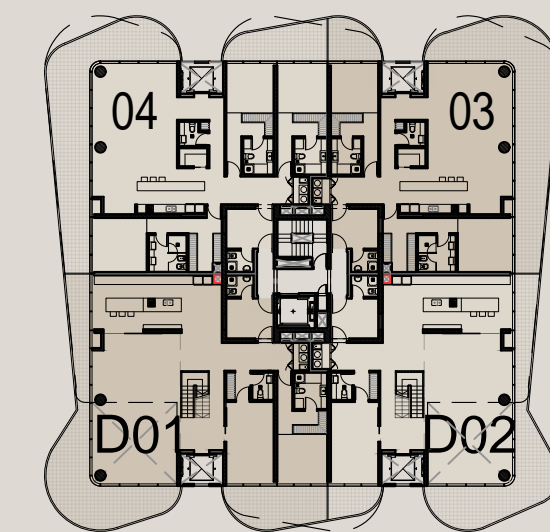
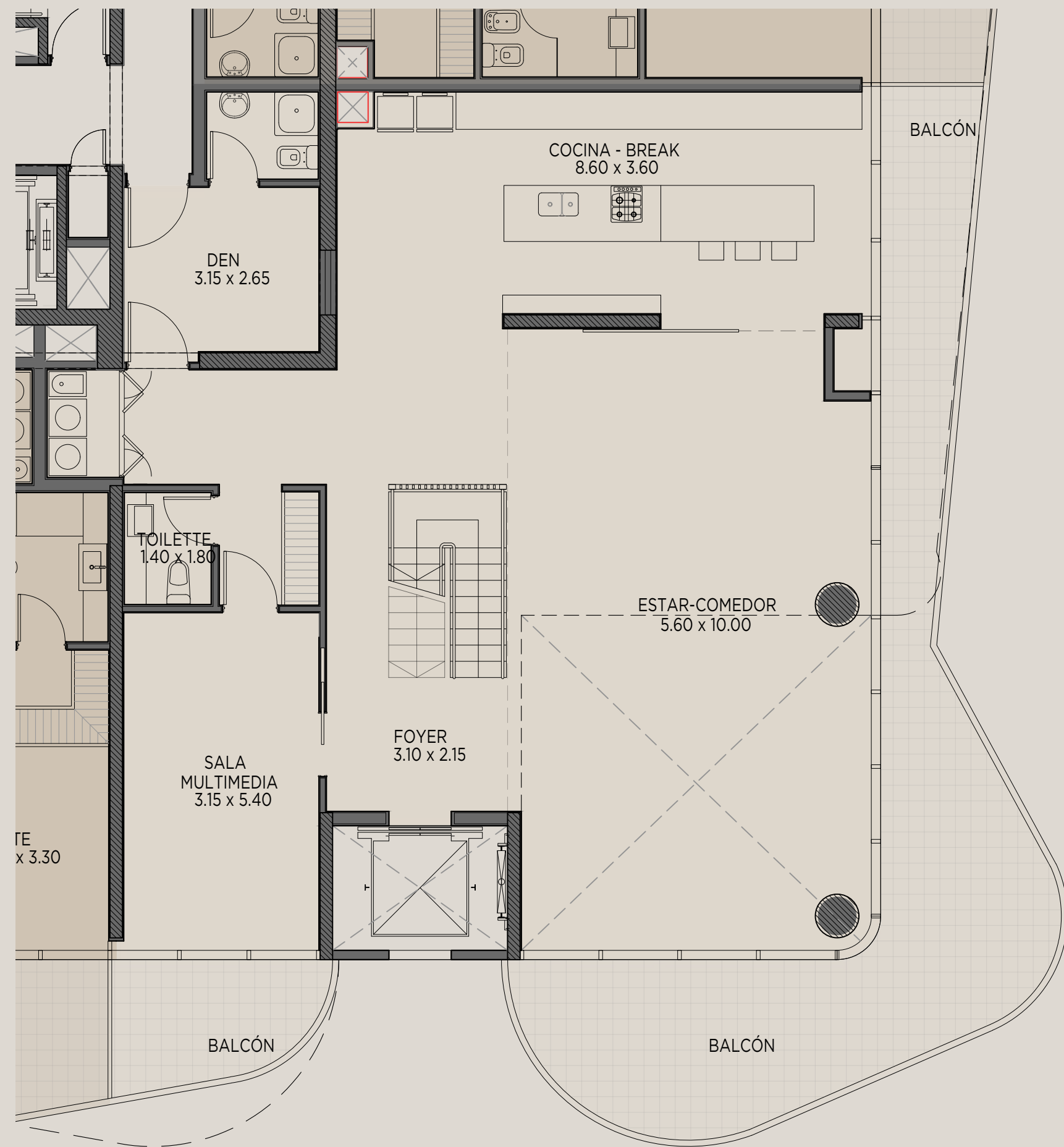
elleva



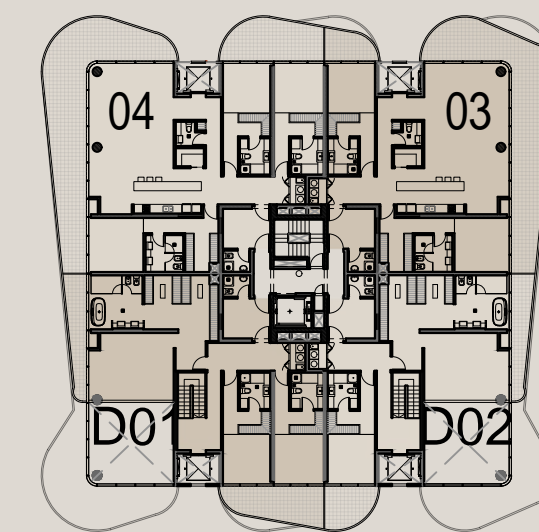
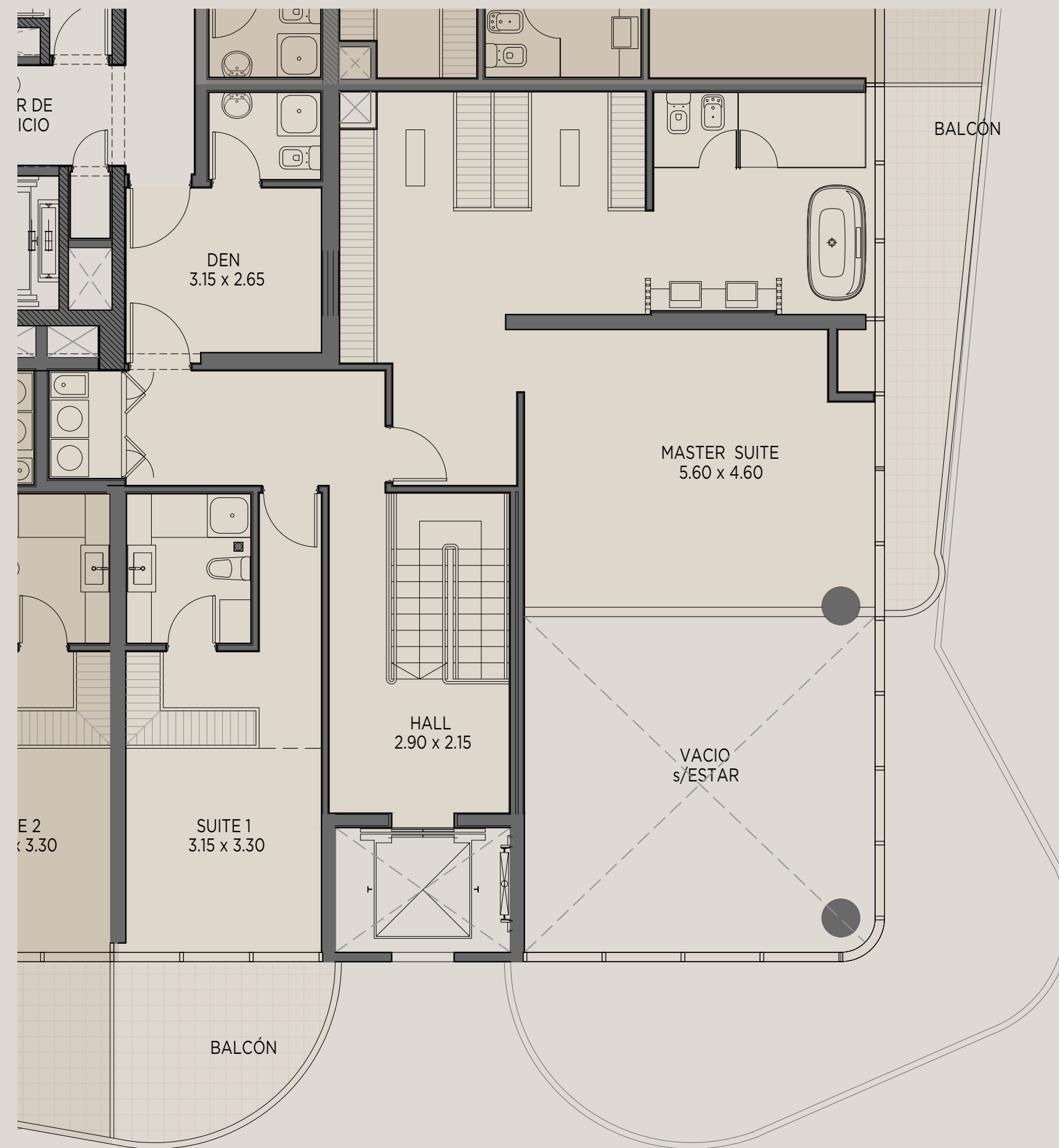
UNIDAD D 01  
 PLANTAS DUPLEX  
 PISO 12 / ZONA BAJA



**UNIDAD D 01**  
**PLANTAS DUPLEX**  
**PISO 13 / ZONA ALTA**



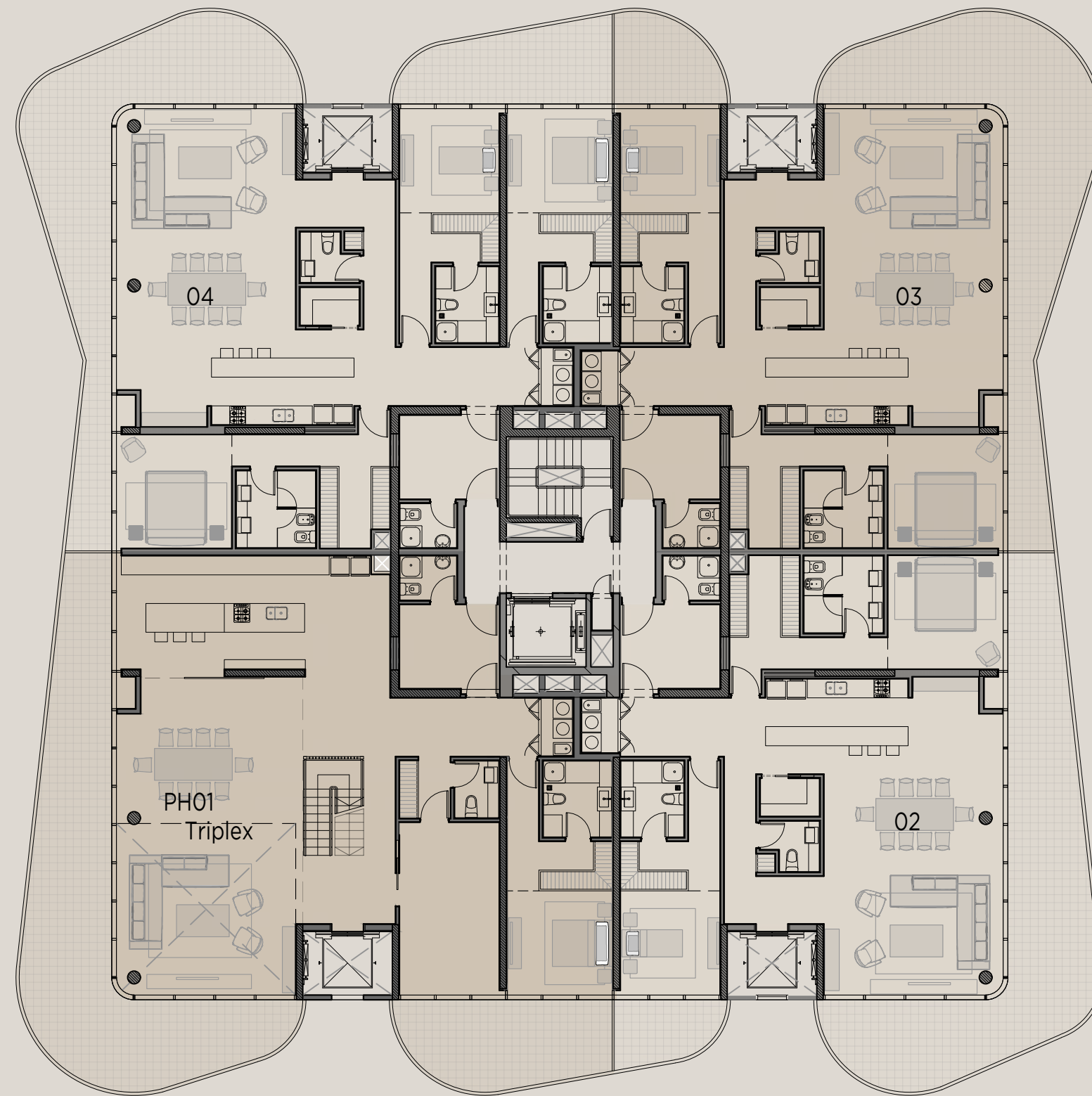
UNIDAD D 02  
 PLANTAS DUPLEX  
 PISO 12 / ZONA BAJA



**UNIDAD 10  
PLANTAS DUPLEX  
PISO 13 / ZONA ALTA**

4 unidades por piso

elleva



**PENTHOUSE PISO 22**  
**PH 01 TRIPLEX**

4 unidades por piso

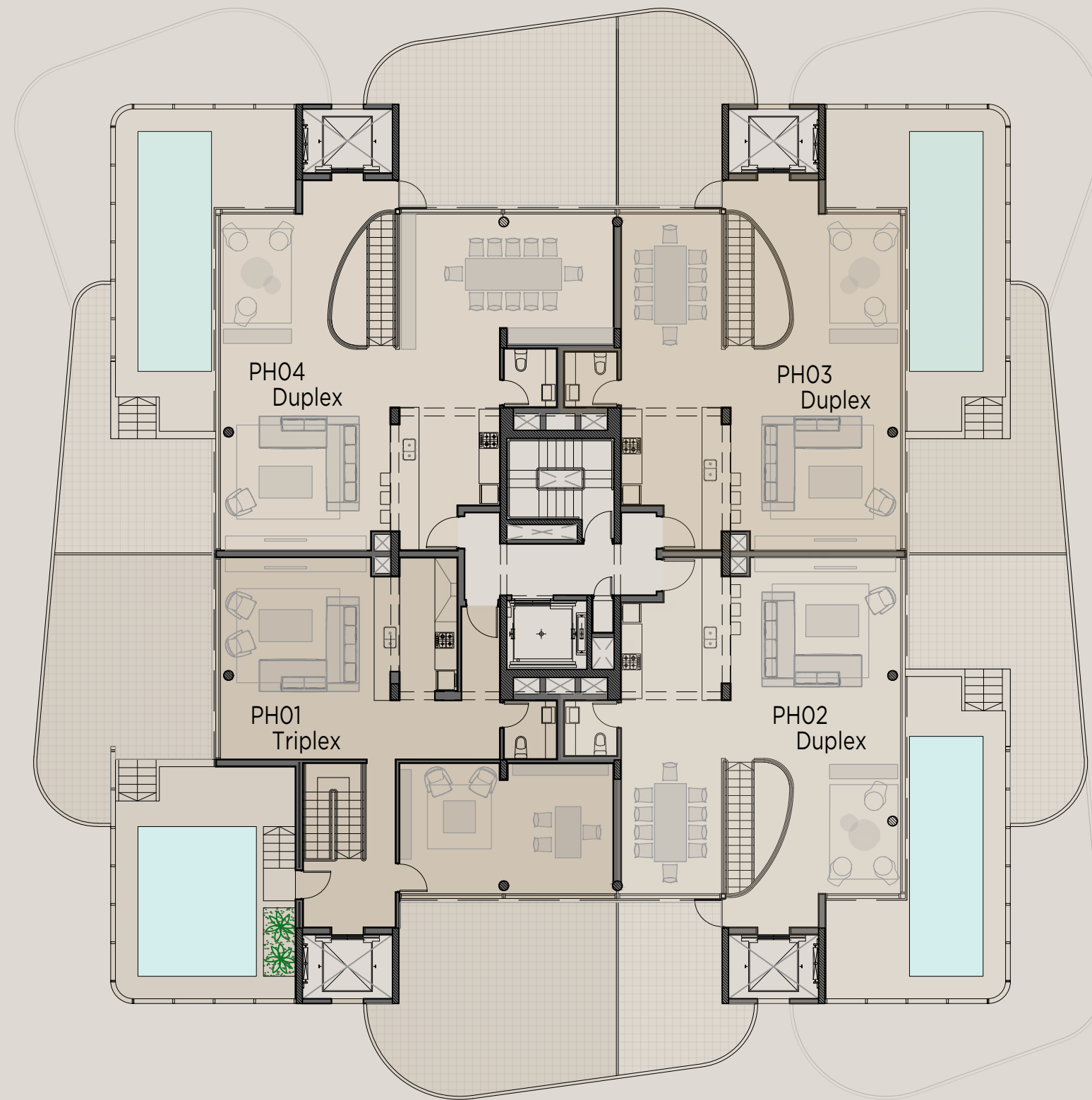
elleva



**PENTHOUSE PISO 23  
TRIPLEX/DUPLEX**

4 unidades por piso

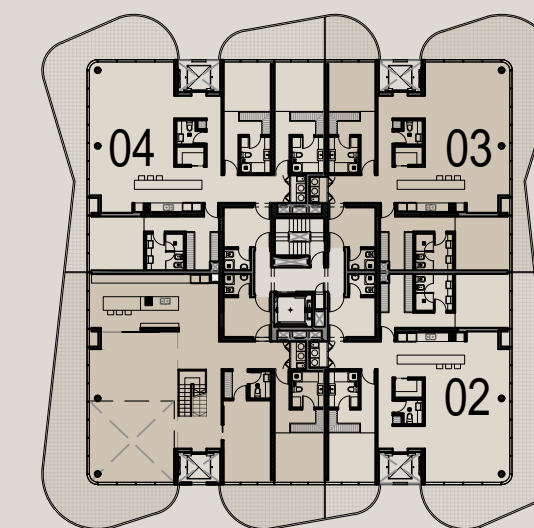
elleva



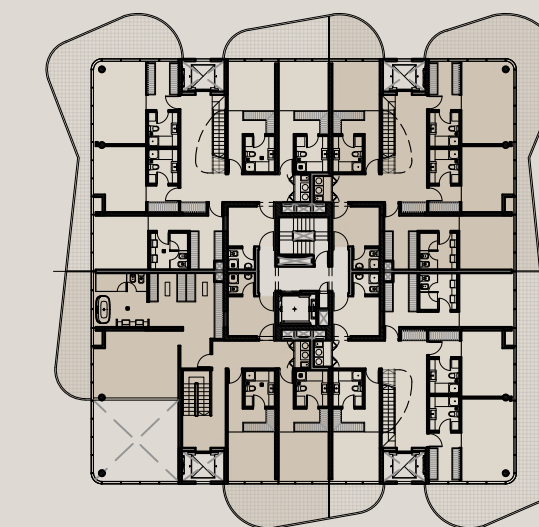
**PENTHOUSE  
PISO 24 / TRIPLEX / DUPLEX**

4 unidades por piso

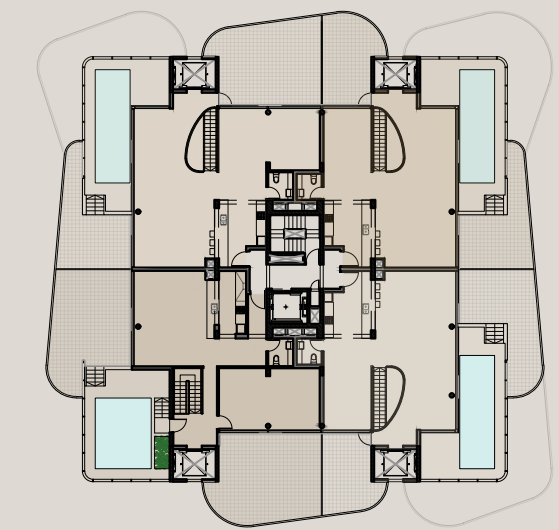
elleva



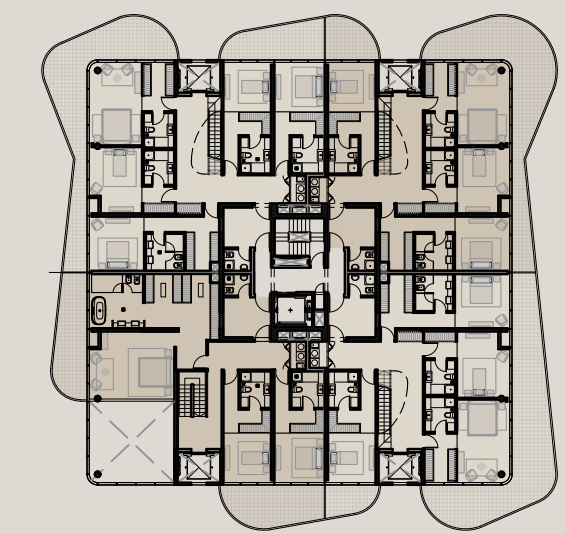
PH 01  
 PENTHOUSE TRIPLEX  
 PISO 22 / ZONA BAJA



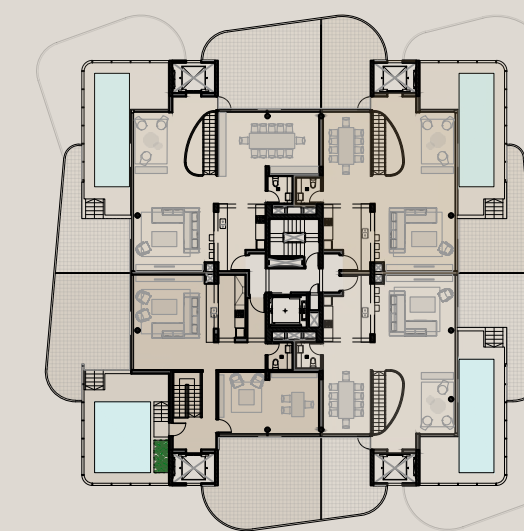
PH 01  
PENTHOUSE TRIPLEX  
PISO 23 / ZONA MEDIA



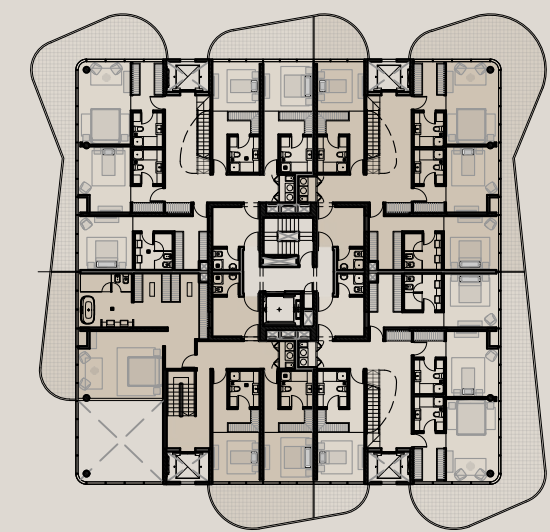
PH 01  
 PENTHOUSE TRIPLEX  
 PISO 24 / ZONA ALTA



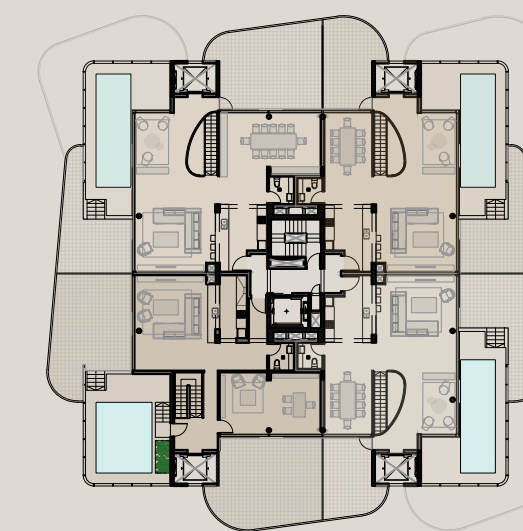
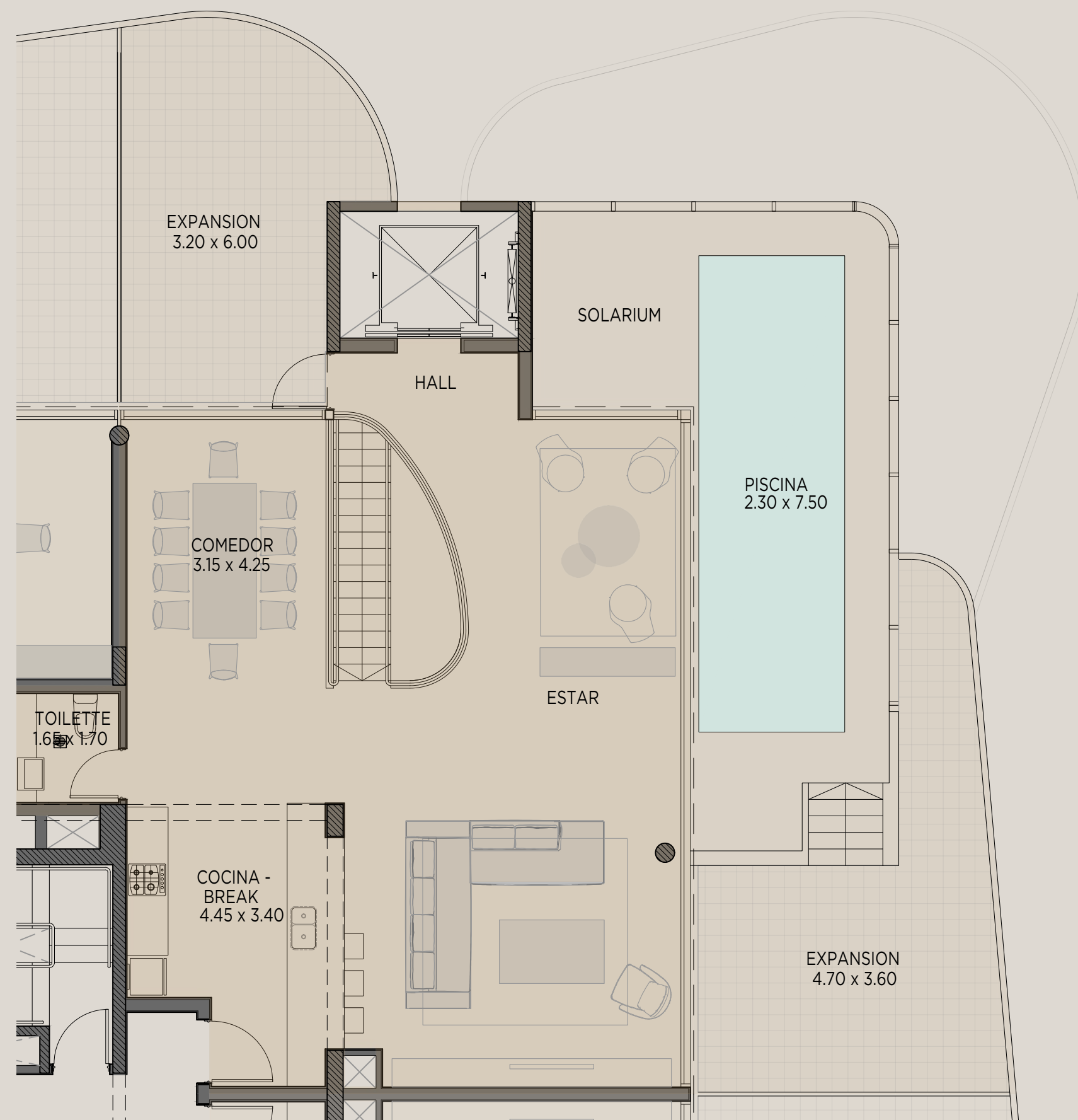
**PH 02  
PENTHOUSE DUPLEX  
PISO 23 / ZONA BAJA**



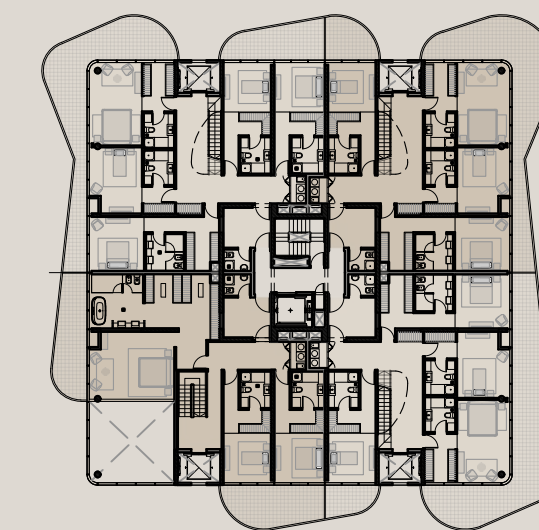
**PH 02  
PENTHOUSE DUPLEX  
PISO 24 / ZONA ALTA**



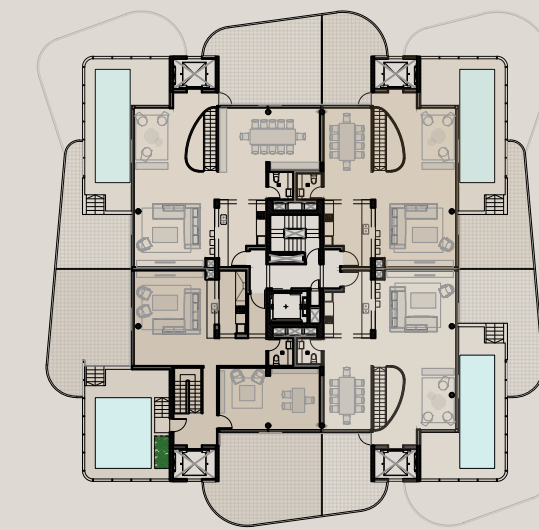
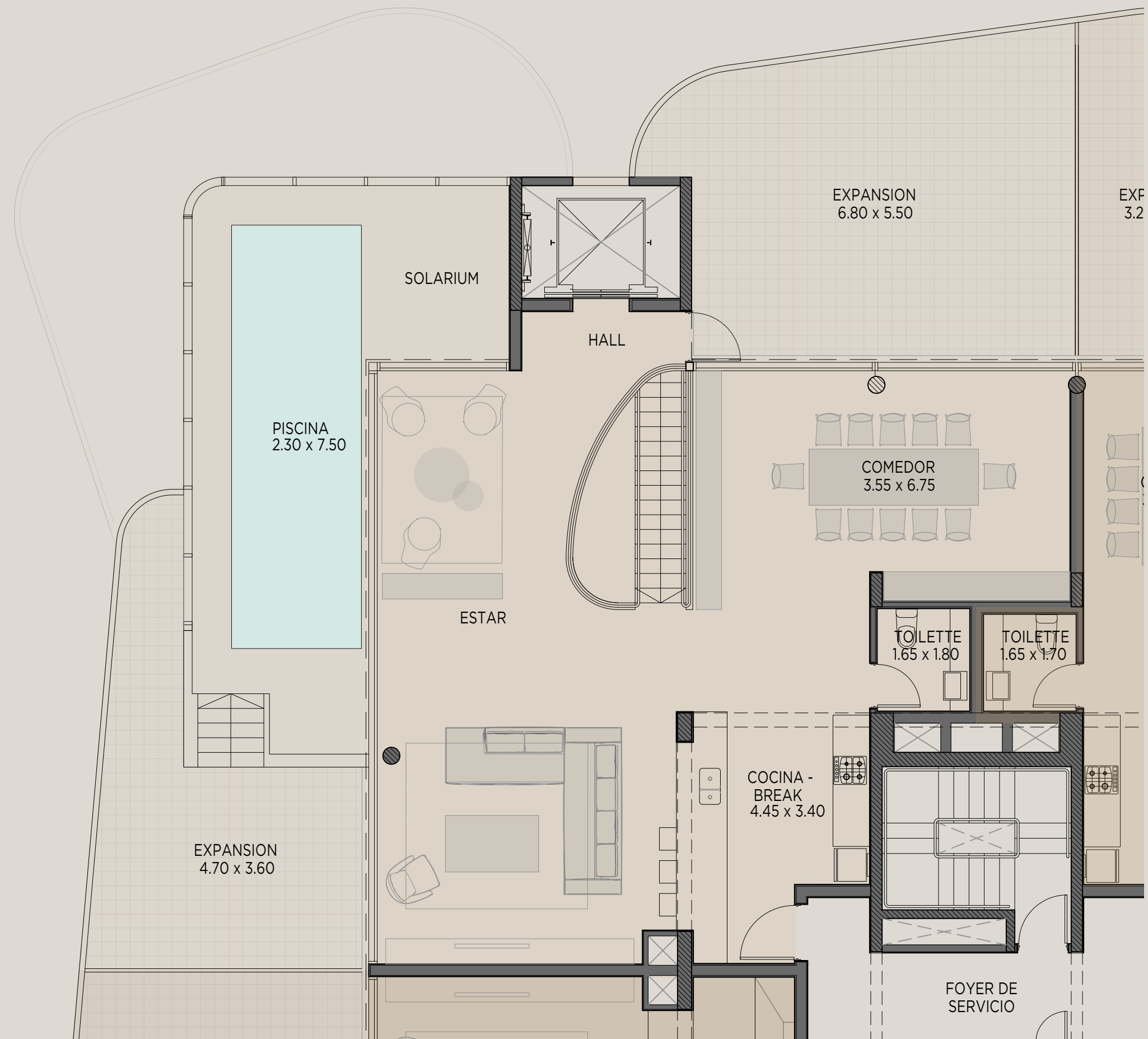
**PH 03  
PENTHOUSE DUPLEX  
PISO 23 / ZONA BAJA**



**PH 03**  
**PENTHOUSE DUPLEX**  
**PISO 24 / ZONA ALTA**



**PH 04  
PENTHOUSE DUPLEX  
PISO 23 / ZONA BAJA**



**PH 04**  
**PENTHOUSE DUPLEX**  
**PISO 24 / ZONA ALTA**



# Tiburón Desarrollos

Grandes ideas. Proyectos únicos.

[surfsideelleva.com](http://surfsideelleva.com)